

KOLEKCE

potahových materiálů
moření dřevěných doplňků

PEŠKA  TM





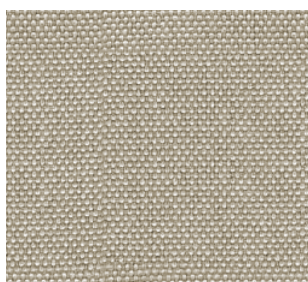
Bombay 06



Bombay 36



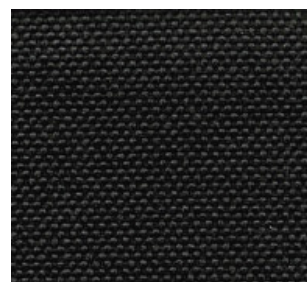
Bombay 56



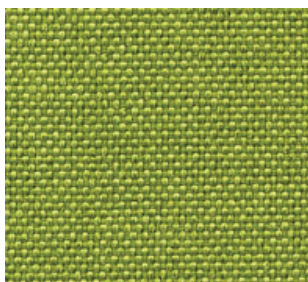
Bombay 14



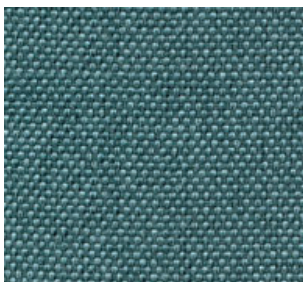
Bombay 74



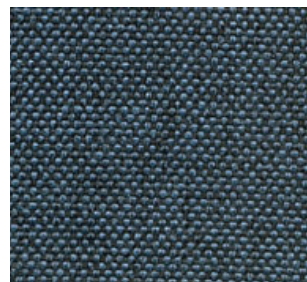
Bombay 02



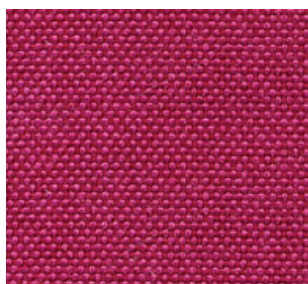
Bombay 38



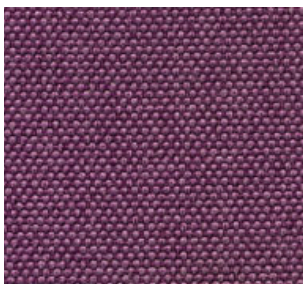
Bombay 57



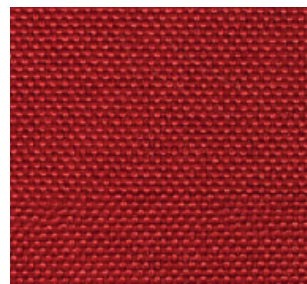
Bombay 37



Bombay 73



Bombay 79



Bombay 33

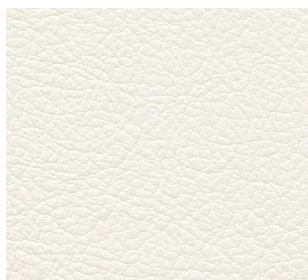
Bombay



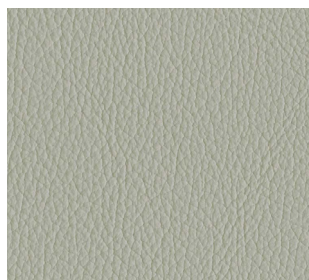
Složení: 100% polyester
Váha: 350 g/m²
Šíře: 140 cm
Oděruvzdornost: 100 000 cyklů
Látka s nešpinivou úpravou.

Úprava: NANOTEX – označení látek upravených vysoce účinnou nešpinivou úpravou. Jde o nano (ultra malé) fluoro-karbonové částice uchycené přímo do vlákna.

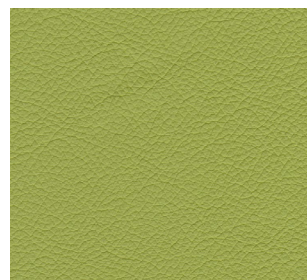
Upozornění: látku nevystavujte přímému slunečnímu záření.
Odstín a vzor látky se z technologických důvodů může mírně lišit od vzorníku.



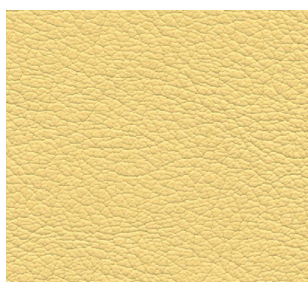
Prince 179



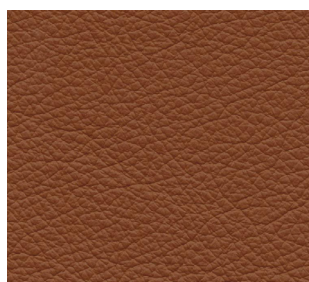
Prince 161



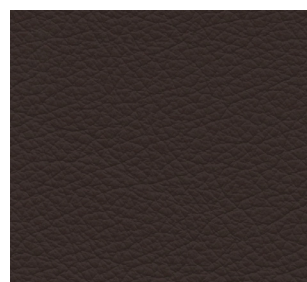
Prince 183



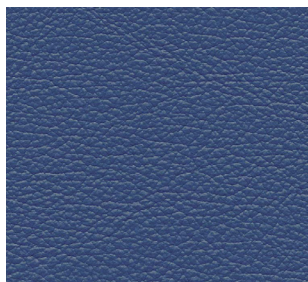
Prince 154



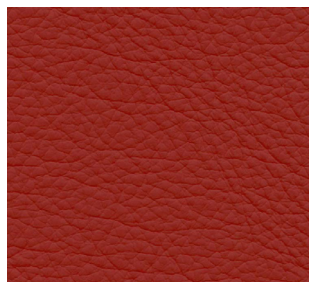
Prince 165



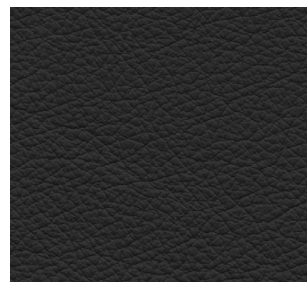
Prince 174



Prince 170



Prince 163



Prince 168



Perforovaná/hladká kůže



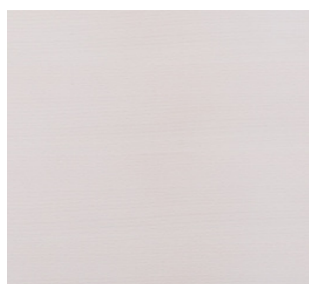
Perforovaná kůže

Kůže

Složení: 100% hovězina
Tloušťka: 0,9 – 1,00 mm
Průměrná velikost: 4,5 m²
Barvivo: anilinové
Povrchová úprava: pigmentováno
Stálobarevnost: 6 EN ISO 105-B02
Kombinace hladké a perforované kůže.

Čištění: **Nepoužívat chemické prostředky.** Používat pouze prostředky určené pro pravidelnou údržbu přírodní barevné kůže.

Tento artikl může být za příplatek vyroben jako ohniodolný s nehořlavou povrchovou úpravou.



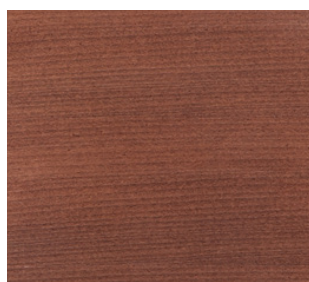
B060



B039



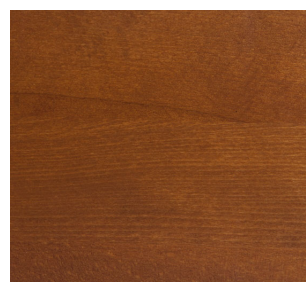
B 204



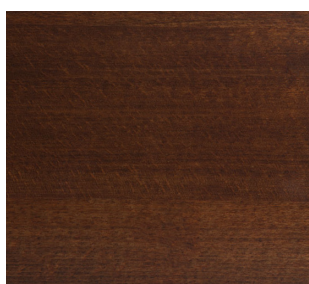
B 114



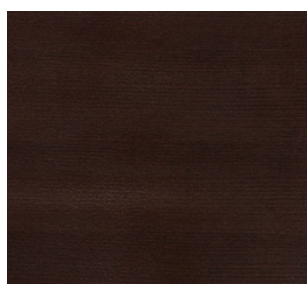
B 3



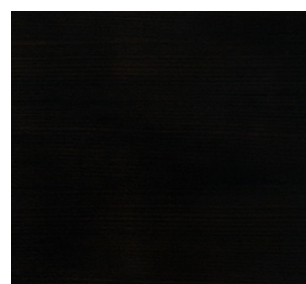
B 6



B 3/4



B004



B 105

MOŽNOSTI MOŘENÍ

Dřevěné části jsou vyrobeny z masivního buku. Povrchová úprava: moření a lakování. Možnost moření dle vzorku zákazníka za příplatek.

V případě moření dle vzorku zákazníka nezaručujeme 100% shodu odstínu.

Nepoužívat mokré hadr. Nadměrná vlhkost může poškodit lakovanou vrstvu.

Nepoužívat abrazivní prostředky, rozpouštědla. Při použití by hrozilo narušení lakované vrstvy.

Použití napuštěných utěrek určených pro údržbu dřevěného nábytku.

Použití tekutého vosku s obsahem včelího vosku. Dřevo vyživí a navrátí mu potřebnou vlhkost. Materiálu dodá přirozený lesk a zároveň vytvoří ochrannou vrstvu, která bude odpuzovat nečistoty a vlhkost.



PEŠKA

Peška židle a křesla, s.r.o.
Zelinářská 5, Plzeň – ROUDNÁ
301 00 Plzeň
Tel.: +420 377 259 632

peska@peska.cz
www.peska.cz