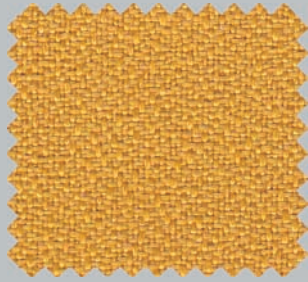


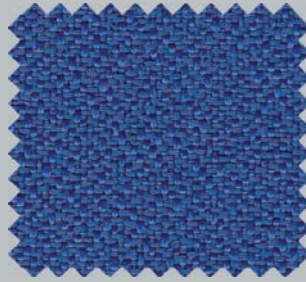
Basic



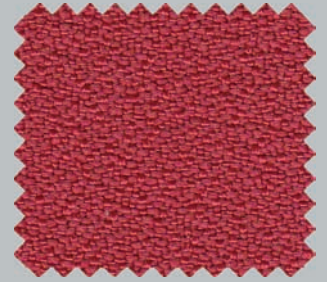
A
▼



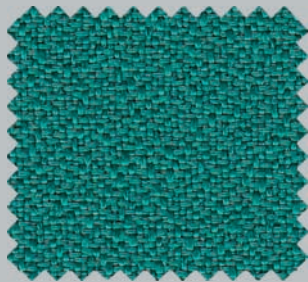
Basic 5002



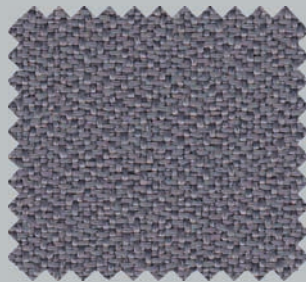
Basic 169



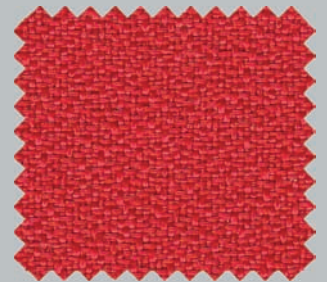
Basic 5505



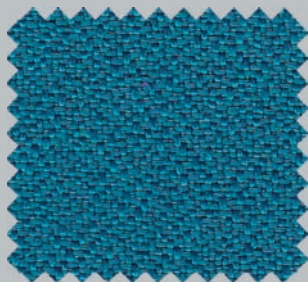
Basic 103



Basic 81



Basic 79



Basic 123



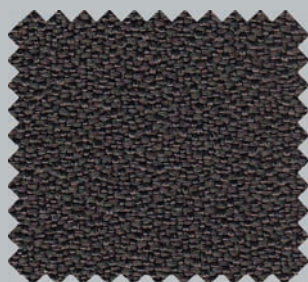
Basic 9



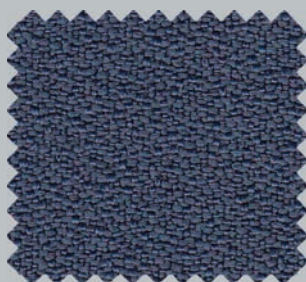
Basic 76

Elastika

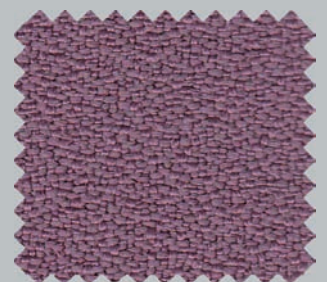
B
▼



Elastika 46



Elastika 83



Elastika 102

kategorie
category
kategorie

AB

Basic

Složení | Composition | Zusammensetzung

Váha | Weight | Gewicht

Šíře | Width | Breite

Oděruvzdornost | Abrasion Resistance | Abriebbeständigkeit

Stálobarevnost | Colour fastness | Farbechtheit

Žmolkování | Pilling | Pilling

Otěruvzdornost | Fastness to rubbing | Reibechtheit

Čištění | Cleaning instructions | Reinigung

Basic F.R.

Složení | Composition | Zusammensetzung

Váha | Weight | Gewicht

Šíře | Width | Breite

Hořlavost | Flammability | Brennbarkeit

Barevné provedení je stejné, jako u základního potahu Basic.
Objedávka na nehořlavé provedení musí být řešena individuálně, jelikož látka není standardně držena skladem.

Elastika

Složení | Composition | Zusammensetzung

Váha | Weight | Gewicht

Šíře | Width | Breite

Oděruvzdornost | Abrasion Resistance | Abriebbeständigkeit

Stálobarevnost | Colour fastness | Farbechtheit

Žmolkování | Pilling | Pilling

Otěruvzdornost | Fastness to rubbing | Reibechtheit

Čištění | Cleaning instructions | Reinigung

PEŠKA™

kategorie category kategorie

A

100 % Polyester

540 g. Ml ± 5 %

140 cm

20 000 cyklů | cycles | zyklen
UNE EN ISO 12947 Part 2

4/5 UNE EN ISO 12945-2-2001
(Method2)

5 UNE EN ISO 12945-2:2001

suché | dry | dürr 4/5 UNE EN ISO 105-X12:2003

mokrě | wet | nass 4/5 UNE EN ISO 105-X12:2003

Šampónovat | Shampoo | Shampoo

kategorie category kategorie

B

100 % Polyester F.R.

350 g. Ml ± 5 %

140 cm

BS 5852:1979

EN 1021-1:1994 (cigarette)

EN 1021-2:1994 (match)

23 727-90:1R M1

kategorie category kategorie

B

100 % Polyester

540 g. Ml ± 5 %

140 cm

200 000 cyklů | cycles | zyklen
UNE EN 14465:2004

5/6 UNE EN ISO 105-B02:2001
(Method2)

4/5 UNE EN ISO 12945-2:2001

suché | dry | dürr 4/5 UNE EN ISO 105-X12:2003

mokrě | wet | nass 4/5 UNE EN ISO 105-X12:2003

Šampónovat | Shampoo | Shampoo